

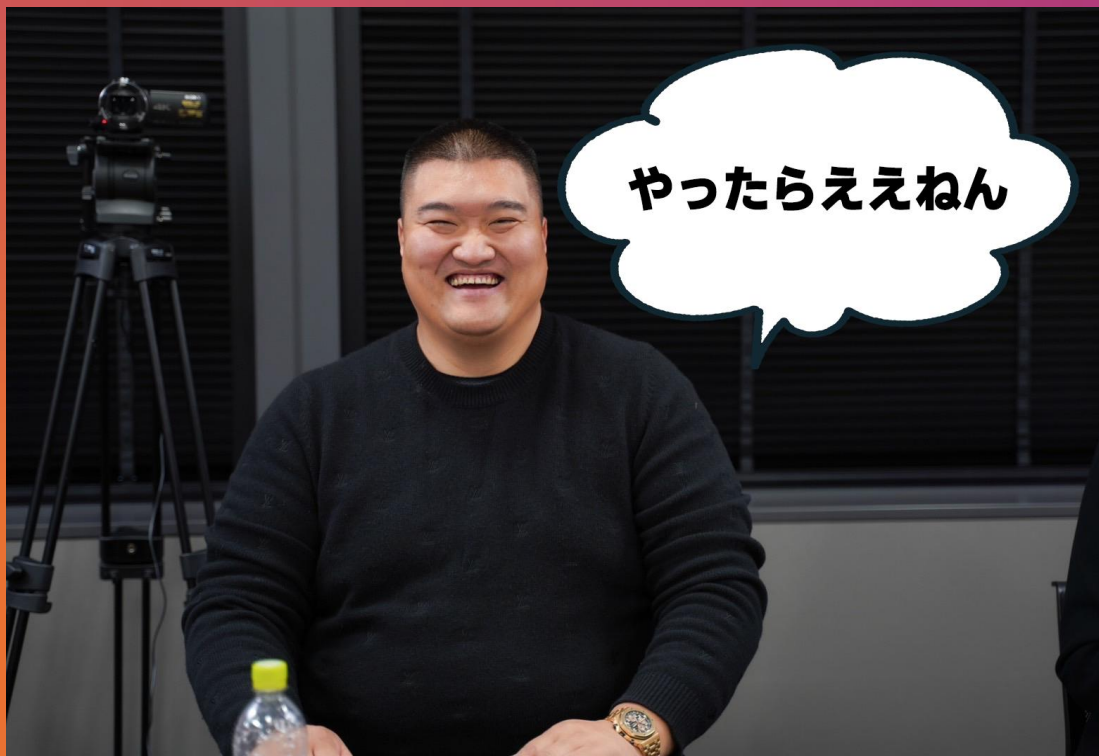


# 天瞳物販経営塾

成功を掴む、実践的な知識

## 運営主体

- 事業者名称：天瞳物販経営塾
- 所在地：大阪府東大阪市横小路町 4-9-56
- 代表者：神田秋也



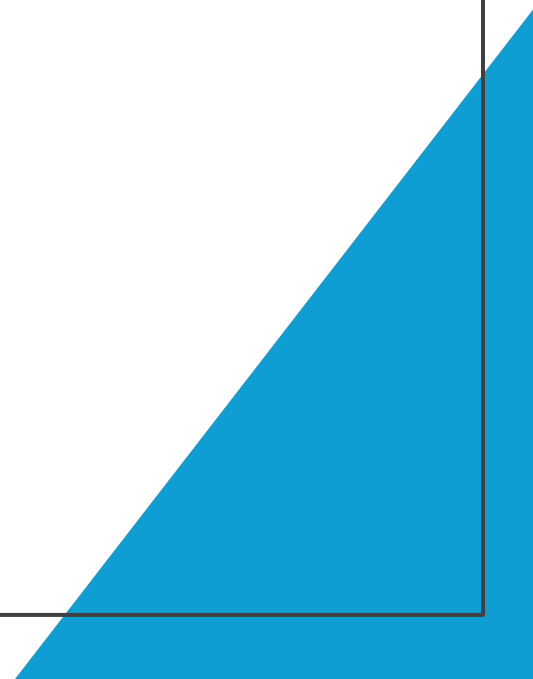


# 基本理念方針

天瞳物販経営塾はテクニックのアカデミーではなく、成功の道に支え合うパートナーです。

天瞳物販経営塾

⑥つの強み



# 天瞳物販経営塾の強み①

- 無料専属リサーチ・サポート

専属リサーチ・サポート担当が工場との交渉～国内発送までを一貫してサポート致します。

これから、一人ではないから迷う時、悩む時  
どうぞご相談ください。

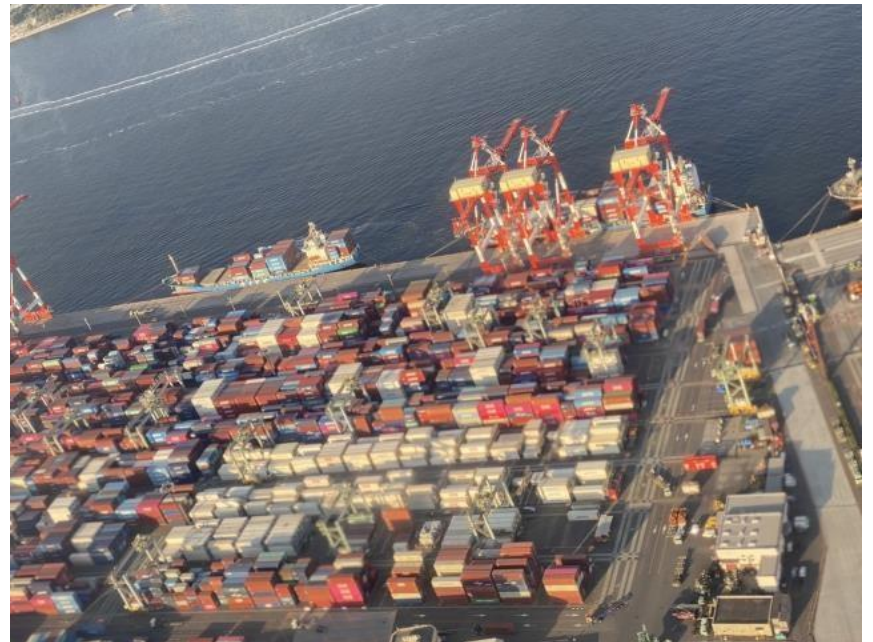


# 無料

- 工場との各種交渉（何社でも）
- リサーチの可否判断
- サンプル発注
- 本発注
- 商品の買付手数料は無料です。

# 有料

- サンプル・商品代金
- 中国国内送料
- 日本への国際送料
- 関税(商材による)
- 倉庫保管料
- 国内発送料



## 天瞳物販経営塾の強み②

大規模な自社倉庫を複数所有!

- 本社倉庫(大阪) 5000㎡
- 3番倉庫(大阪) 900㎡
- 7番倉庫(大阪) 1500㎡
- 東京倉庫(千葉) 5000坪
- 大阪倉庫(予定)
- 奈良倉庫(予定) 6500坪



今後も各地に倉庫を建築予定。

輸送量を増やすことにより送料を抑えFBAよりも安い送料を目指しています。

そのためには皆様の力が必要です!



お客様が発注した商品は中国から天瞳の各倉庫に発送され保管されます。

受注した商品をお客様宅への発送します。

保管料は自社倉庫ならではの**激安料金**です。

【保管料金】 2024/10月現在

1 CBM /日

77 円



1 日の保管費 ※小数点は全て切り上げ (2.1 m<sup>3</sup>は、3 m<sup>3</sup>で計算します。)



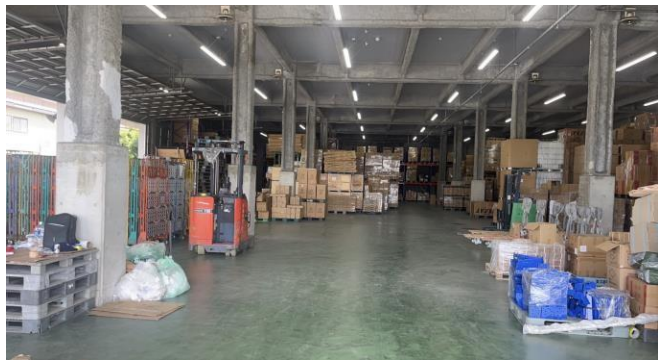
# 国内BtoC発送

- 天瞳の輸送システムより在庫商品を日本全国へ発送可能です。

Amazon、楽天、ヤフショ、メルカリ、他ECモールからの受注でも個別に発送手配が可能です。

**VINE**使用限定で**FBA**納品は可能となります。  
基本は天瞳からの発送となります。

※コンテナのみ自社手配、中国→**FBA**納品など  
単一部分のご利用は承っておりません。



## 天瞳物販経営塾の強み③

- 中国から購入者までの物流を一貫したサポート

発注→工場→中国国内輸送→コンテナ積込み→通関業務  
→天瞳倉庫→保管→発送

天瞳の混載コンテナを利用する事で国際送料を圧倒的に安くすることが可能です。



お急ぎの場合は航空便も利用可能です。

国際送料が割高になりますが納期が早くなります。

上記全ての物流、通関業務は天瞳物販経営塾が一括請負致します。

物流を天瞳に丸投げしてお客様は商品開発に集中できます。



## 天瞳物販経営塾の強み④

### • 中国国内配送とコンテナ発送

中国全土、距離の離れた工場からの発送でも、天瞳の長年の経験・実績により最適、最短の港を選定しコンテナ発送が可能です。

このシステムにより最短のリードタイムを実現します。

※物流イメージ



混載コンテナは中国の各港から毎週水・木曜日に定期出船します。

コンテナチャーター便も随時対応可能です。

※混載・チャーター便、ともに日本の保管倉庫は選択できませんのでご了承ください。

東京倉庫





## 天瞳物販経営塾の強み⑤



- 圧倒的な取引実績があるからこそできる工場選定

今まで取引をした中国工場は**400**を超え、その実績からお客様の探している商品の最適な工場をご提案し、優先的な交渉を実現します。

取引実績のある工場では通常交渉より有利な価格交渉や有利な最低発注数量（MOQ）が実現可能です。

この実績があるからこそ現地工場の見学が実現可能となります。

# 天瞳物販経営塾の強み⑥

有料オプションサービス

## 1 返品分の検品及び中古品の販売代行

- ① 内容：新品、中古品、部品仕分けの検品作業  
手数料：1件につき1000円
  
- ② 内容：中古品の販売代行  
手数料：1件につき1000円



## 2 仕入原価の交渉代行

対象：販売しているすべての商品

手数料：交渉による成果分の 50%を改定から向こう 1 年間にわたって請求させていただきます。

### 【例】

交渉前原価 100 元→交渉後原価 90 元を令和 6 年 8 月 31 日に達成した場合

①令和 6 年 9 月 1 日から令和 7 年 8 月 31 日まで

90 元 + (100 元 - 90 元) × 50% = 95 元を請求いたします。

②令和 7 年 9 月 1 日以降 90 元を請求いたします。

### 3 検品代行

対象：販売しているすべての商品

内容：検品してほしい商品の工場に社員を派遣し、検品作業を行います。

お客様からの指示に従い全数もしくは抜き取り検査をいたします。

手数料：最初の1日目 1人日4万円 翌日以降 1人日2万円

人日数に関しては作業量に応じてお客さまと合意の上決定いたします。

#### 【例】

① 商品 A 100 個を全数検査（1 個当たり約 10 分）、商品 B 10000 個から 100 個抜き取り検査（1 個当たり約 4 分）を終了したい場合

商品 A 1000 分 商品 B 400 分 合計 1400 分  $\div$  60 = 23.33 時間 = 3 人日

この場合 1 日目 4 万円 2・3 日目 各 2 万円 の合計 8 万円となります。

② ①を 2 日で終了することをご希望される場合は作業員を 2 人用意します。

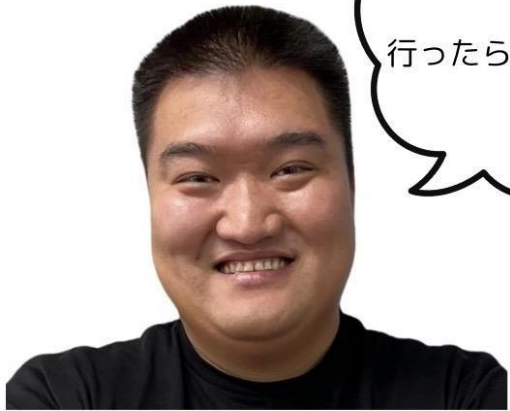
1 日目 4 万円  $\times$  2 = 8 万円 2 日目（半日作業）2 万円  $\div$  2  $\times$  2 = 2 万円の合計 10 万円となります。

# スペシャルサービス

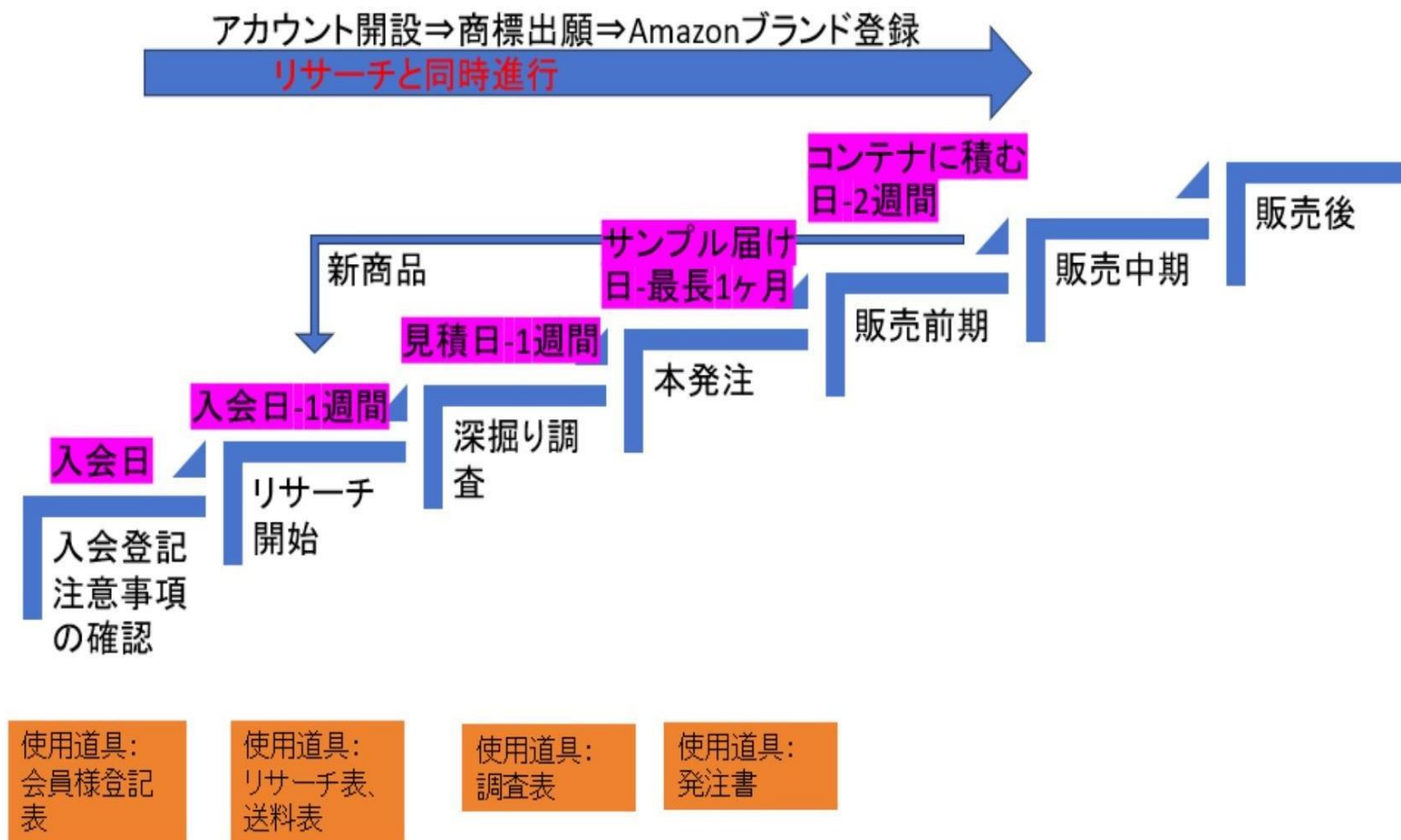
① 中国ツアー  
イーウー市場、展示会  
工場見学など

※②神田さんを中国で  
独り占めプラン

※条件あり詳細は藤本まで



# スクールの進み方



**重要!**

**必ずやってね!**

# 販売前 必須事項 3 点

①セラーセントラルアカウント開設

②商標登録（特許庁）

③Amazonブランド登録

※Amazonでは事前に上記 3 点の登録が完了していないと

販売できないとさせていただきます